

# Ihr Vorteil

Für eine Kernsanierung eines Industriebodens müssen Sie in der Regel 4-6 Wochen einplanen, in der die Produktion ruhen muss.

Mit unserem System können wir Ihnen bereits innerhalb von 14 Tagen einen hochwertigen Industrieboden einbauen.

Der zementgebundene, polymermodifizierte Fließestrich weber.floor 4655 ResinBase ist ein Produkt speziell für gewerblich genutzte Böden mit hoher Belastung. In Kombination mit der hohen Einbauleistung des Pump-Trucks können auch große Flächen innerhalb von einem Tag eingeebnet werden. Ein weiterer Vorteil ist, dass das Material bereits nach 24 Stunden Aushärtungszeit beschichtet werden kann.

Nach dem Aufbringen der astradur Industriebodenbeschichtung können Sie Ihren Boden praktisch sofort wieder nutzen.



 **astra**  
**Industrieboden GmbH**

Mozartstraße 23  
66976 Rodalben/Pfalz  
Fon: 0 63 31 / 23 11-0  
Fax: 0 63 31 / 23 11-23

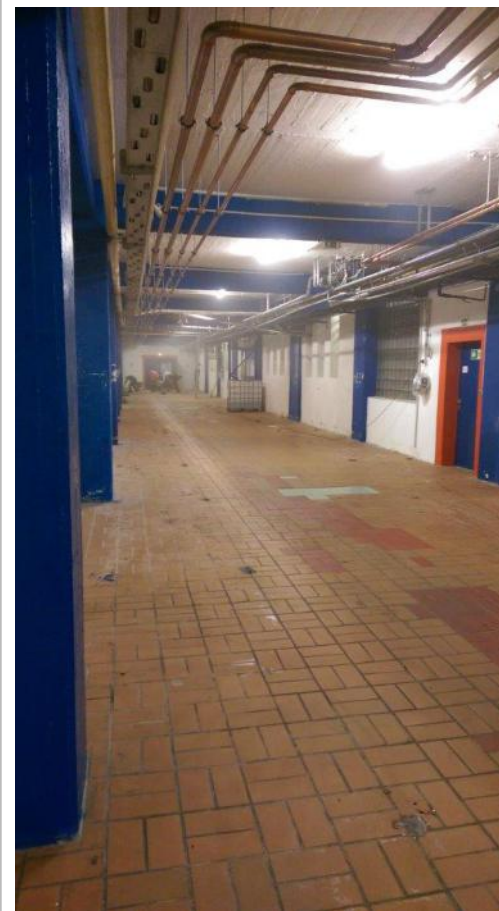
www.astradur.de  
info@astradur.de



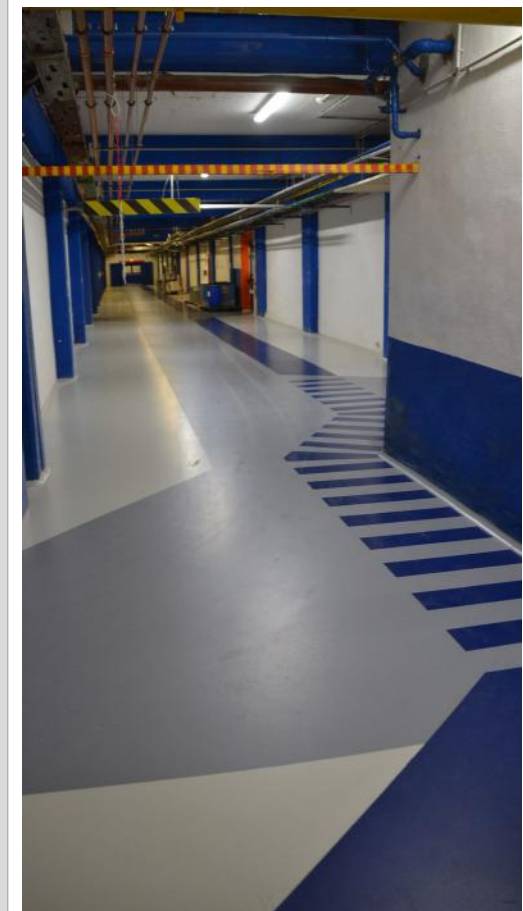
Fachbetrieb nach § 19 I WHG



## KERNSANIERUNG in 14 TAGEN MIT DEM ASTRADUR SYSTEM



Vorher



Nachher

# Beispielhafter Baustellenablauf einer Kernsanierung

## Woche 1

### Montag-Mittwoch

Alten Belag ausstemmen bzw. fräsen

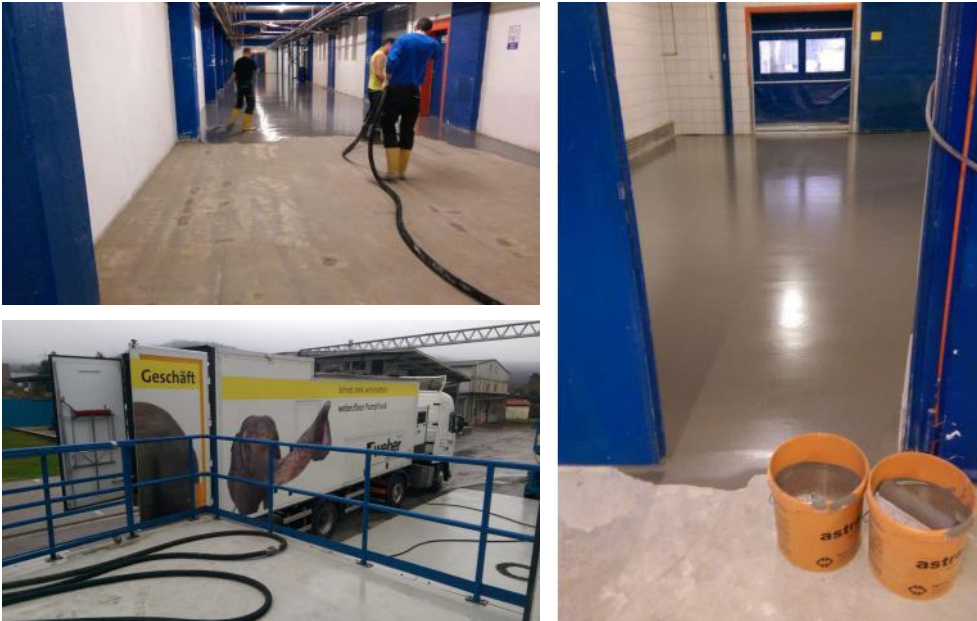


### Donnerstag

Saubermachen und Grundieren

### Freitag

Fließmörtel mit Pump-Truck aufbringen



### Samstag und Sonntag

Aushärten der Fläche

## Woche 2

### Montag-Donnerstag

Aufbringen der Industriebodenbeschichtung



### Freitag

Aushärten der Beschichtung

### Samstag

Die Fläche kann ingeräumt werden.

### Montag

Der Betrieb kann wieder aufgenommen werden.